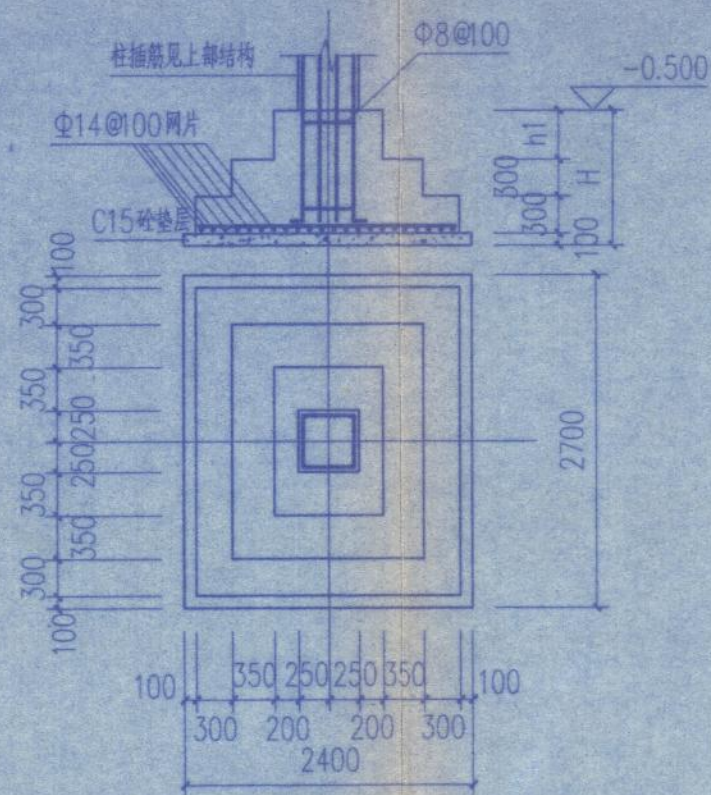
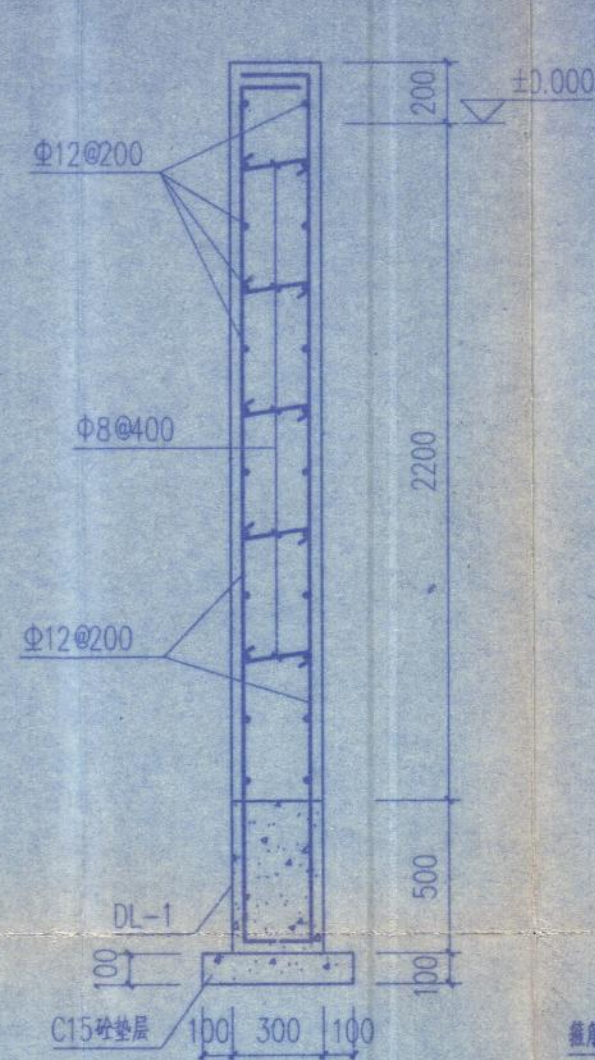


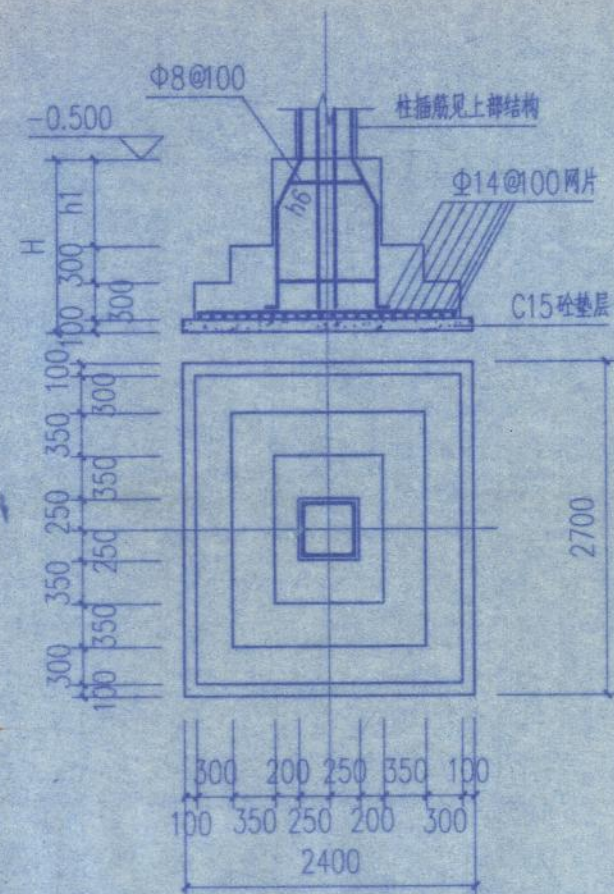
JC-1a



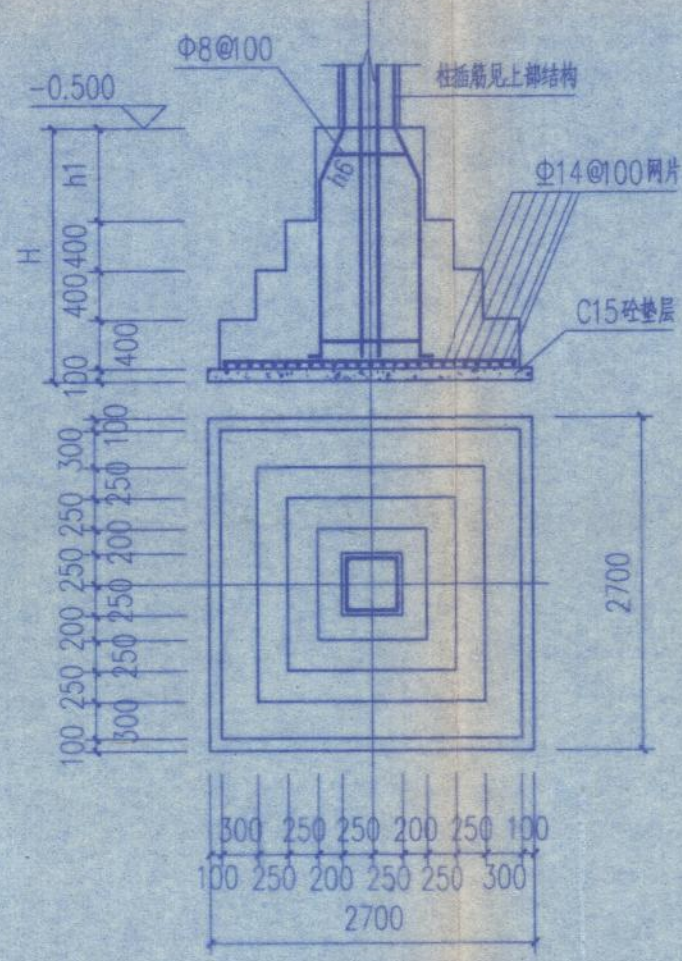
JC-1b



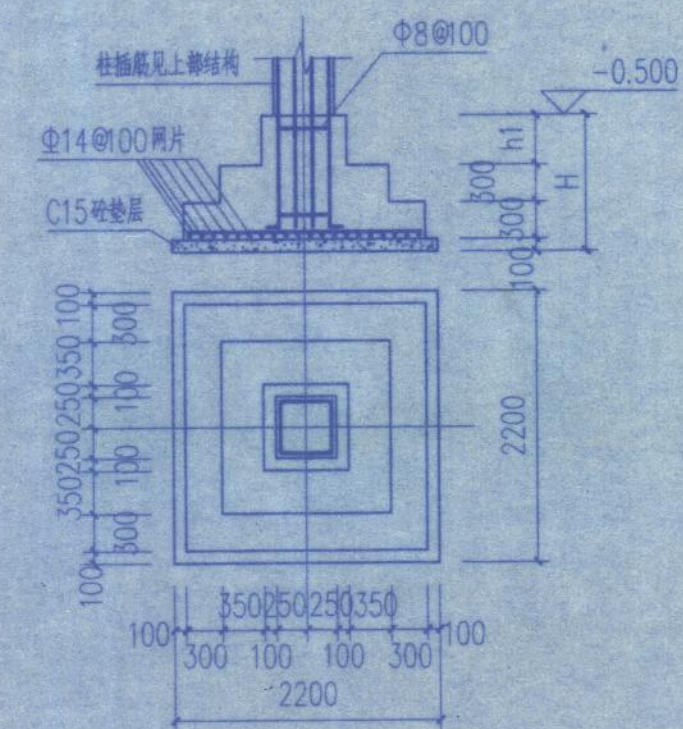
A-A



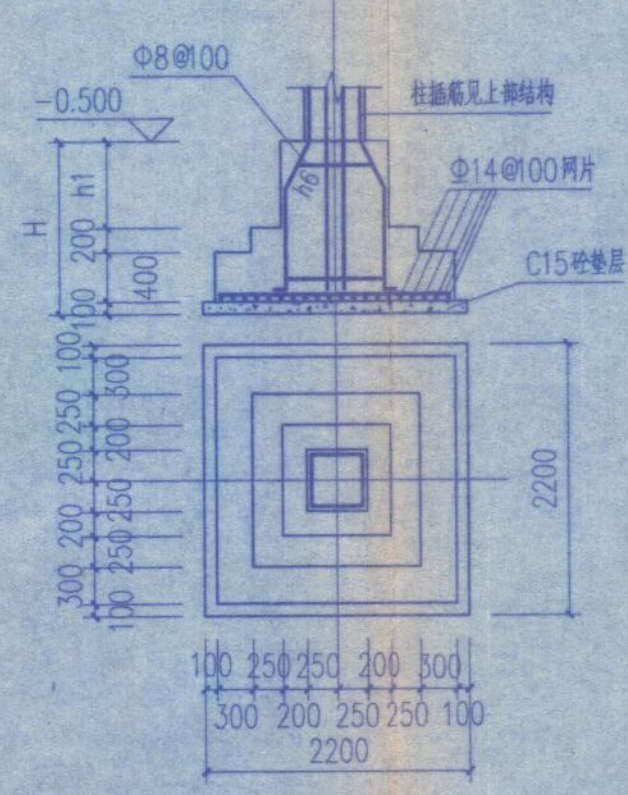
JC-2b



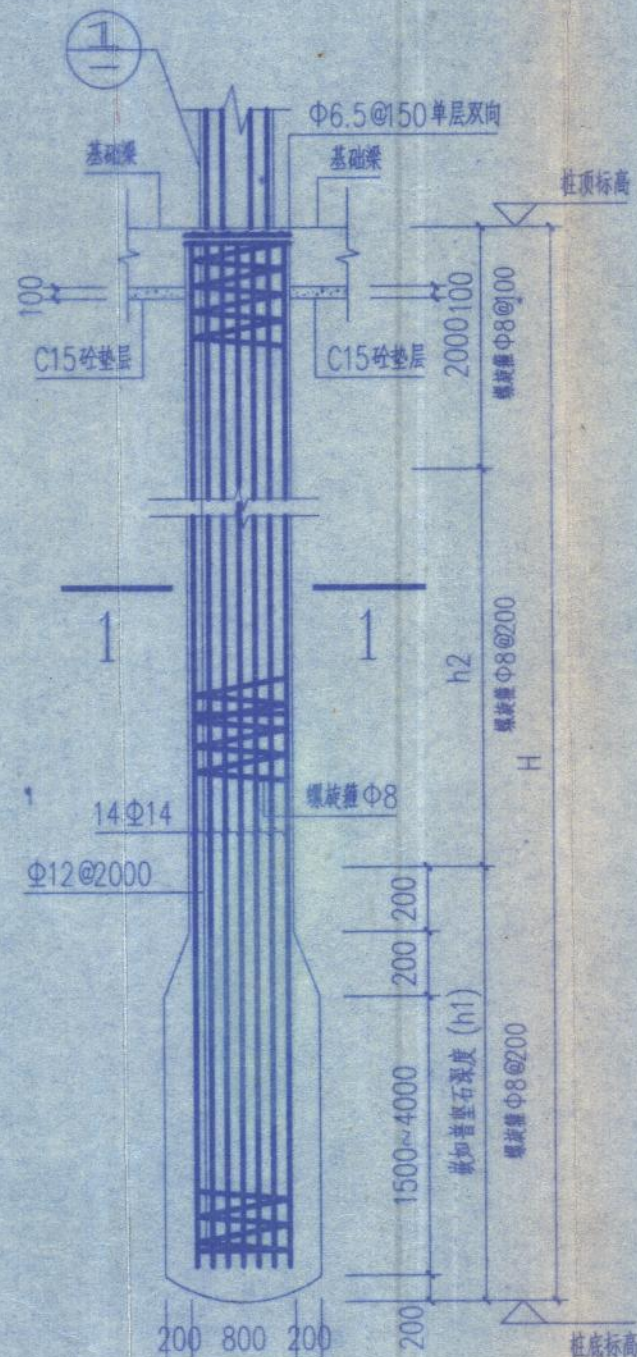
JC-2c



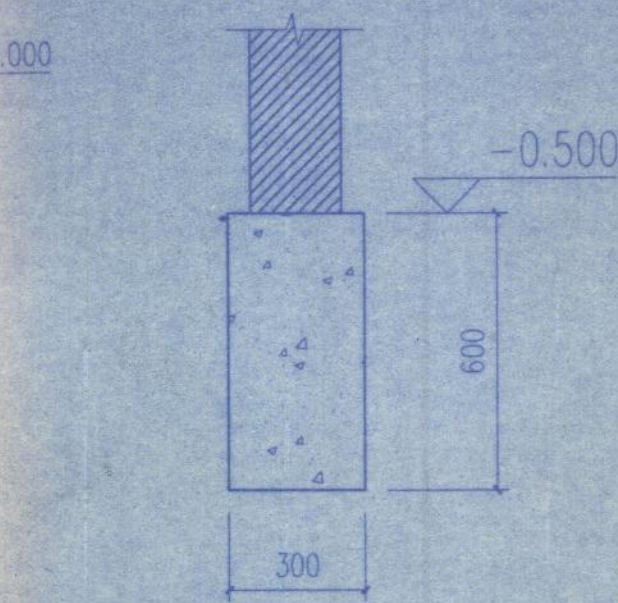
JC-1



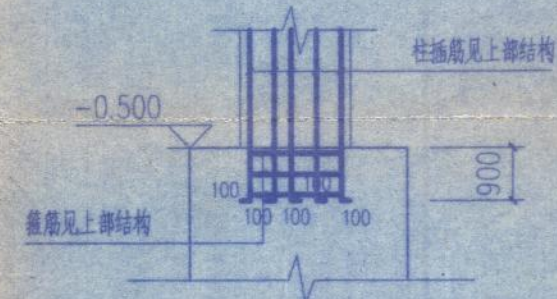
JC-2



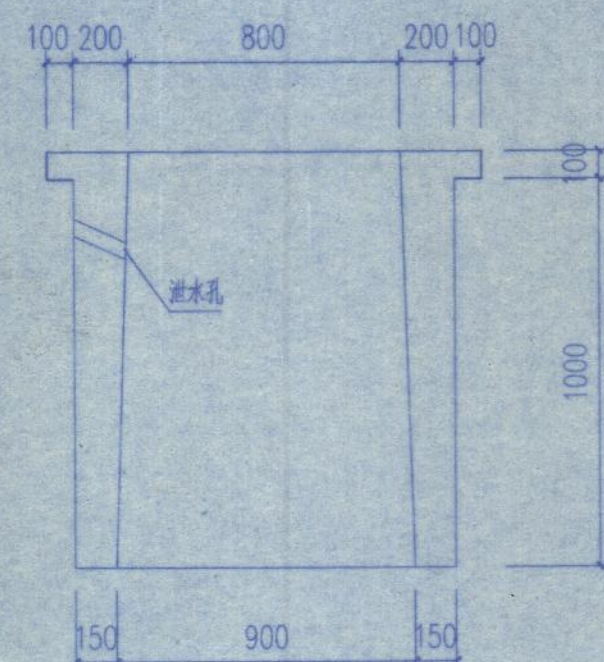
ZJ-1



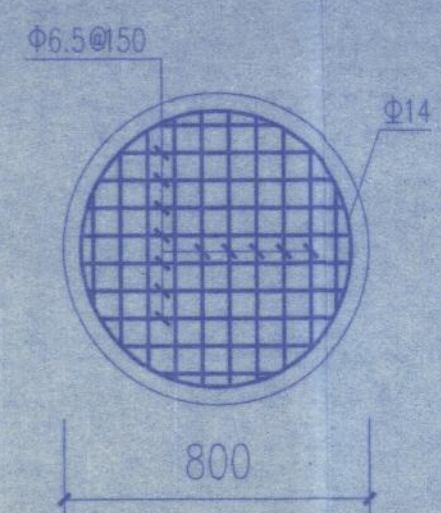
2-2



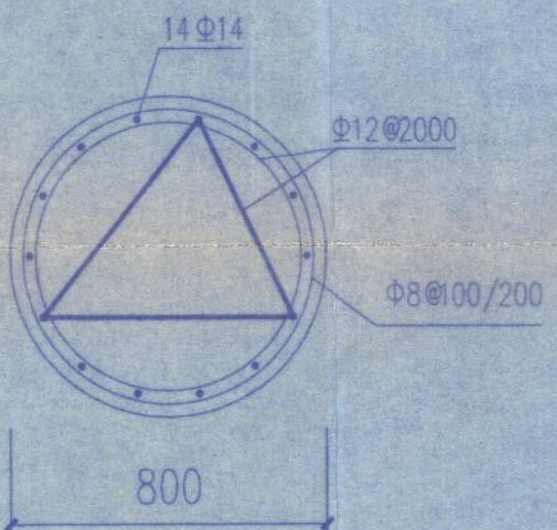
1



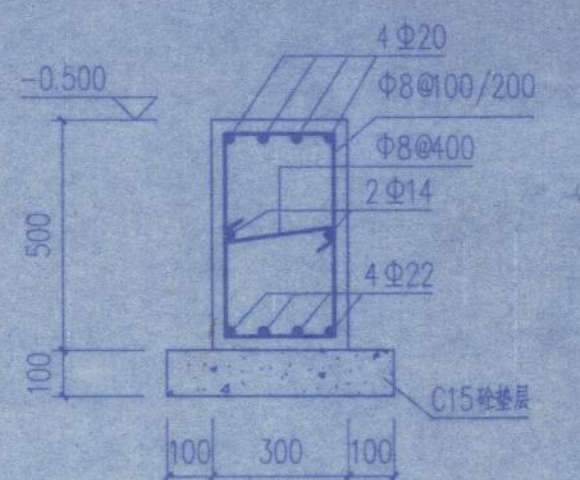
桩护壁大样



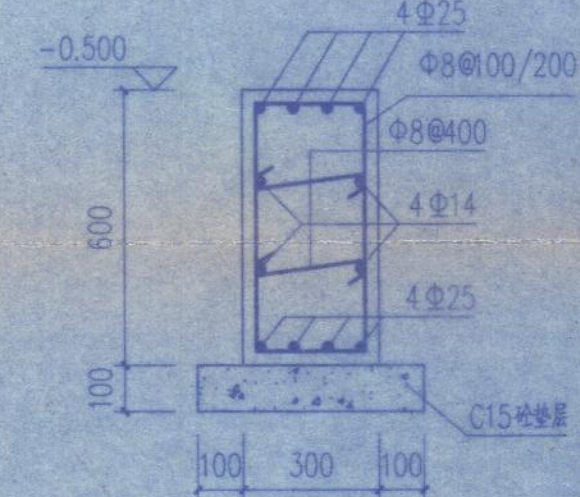
钢筋网片详图



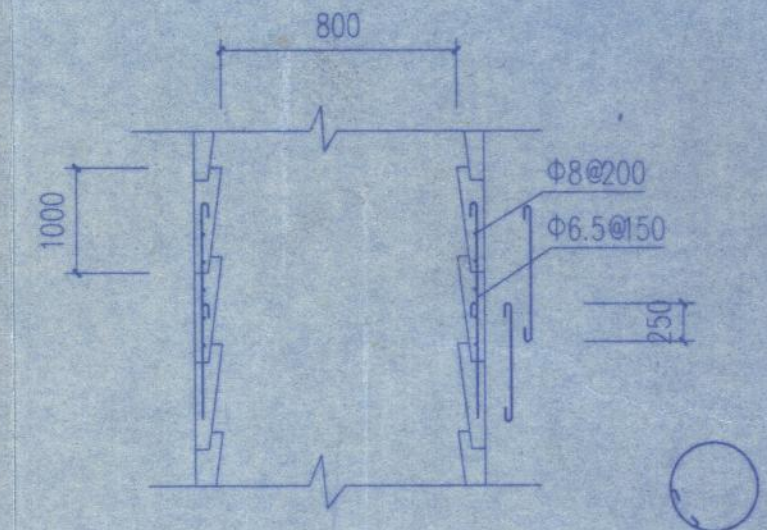
1-1



DL-1



DL-2



桩护壁加筋图

说明

- 1、本工程±0.000为265.400。
- 2、基础形式为人工挖孔桩、柱下独立基础及条形基础。
- 3、桩基础以中风化页岩为持力层，基础单轴抗压强度标准值为 $\geq 15.1\text{MPa}$ ；独立基础以泥质砂岩强风化带为持力层，基础承载力特征值为 $\geq 0.8\text{MPa}$ ；条形基础以泥质砂岩强风化带为持力层，基础承载力特征值为 $\geq 0.3\text{MPa}$ 。
- 4、基础砼强度等级：桩基、地梁、独立柱基及承台：C25；桩护壁：C20；垫层：C15；隔墙条基：C20。
- 5、砖基础为M7.5水泥砂浆砌Mu15页岩砖。
- 6、保护层厚度：桩：50mm；其余基础均为40mm。
- 7、h6按-0.500以下基坑深度计算。
- 8、M7.5水泥砂浆砌砖护壁，高度详见参数表，护壁厚度为120mm。

建设单位	重庆国际复合材料有限公司	工程名称	玻璃纤维及深加工项目设备维修车间
技术负责人	王全才	现场代表	欧光跃
监理单位	重庆建发工程建设监理有限公司	图名	基础详图及说明
总监	陈国平	现场监理	潘公群
施工单位	重庆万园建筑工程有限公司	竣工图号	04
技术负责人	何南银	编制人	刁华明
		编制日期	2007.2.11